

# Intero edificio a Monza (MB)

Via Monte Oliveto - Quartiere San Giuseppe



# Vicino al centro storico

**Intero edificio d'angolo a Monza (MB) in Via Monte Oliveto nel quartiere San Giuseppe, libero su quattro lati e composto da quattro livelli per complessivi mq.1300 così suddivisi:**

- Piano seminterrato di mq.410
- Piano Rialzato di mq.320
- Piano Primo di mq.320
- Piano Secondo di mq.250

**Una recente ristrutturazione ha reso l'immobile idoneo ad essere attualmente locato ad una società, attiva nel settore dell'accoglienza residenziale, producendo una redditività dimostrabile del 7%.**

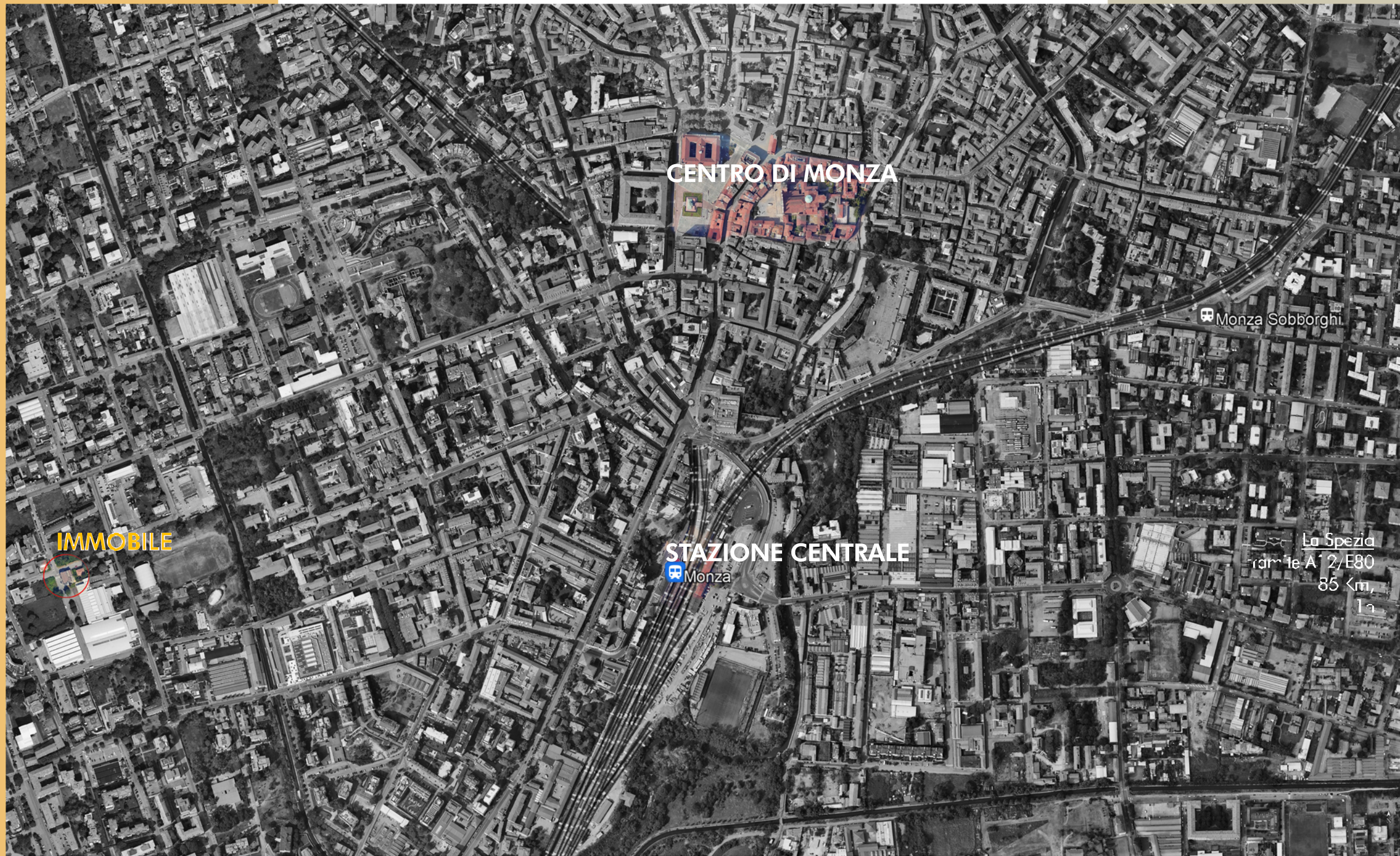
**La sua ubicazione limitrofa al centro storico, servita dai mezzi pubblici e vicino alla prossima realizzazione della fermata della metropolitana (Linea 3 Lilla- fermata Marsala), rendono l'immobile assai interessante anche per una sua totale riconversione residenziale alla naturale scadenza contrattuale della locazione.**





**Contesto  
tranquillo e  
residenziale**

Dal duomo, Via Canonica



dalla Stazione centrale

Centro di Monza



Via Felice Cavallotti  
1,6 Km  
23 min

Via Monte  
Oliveto



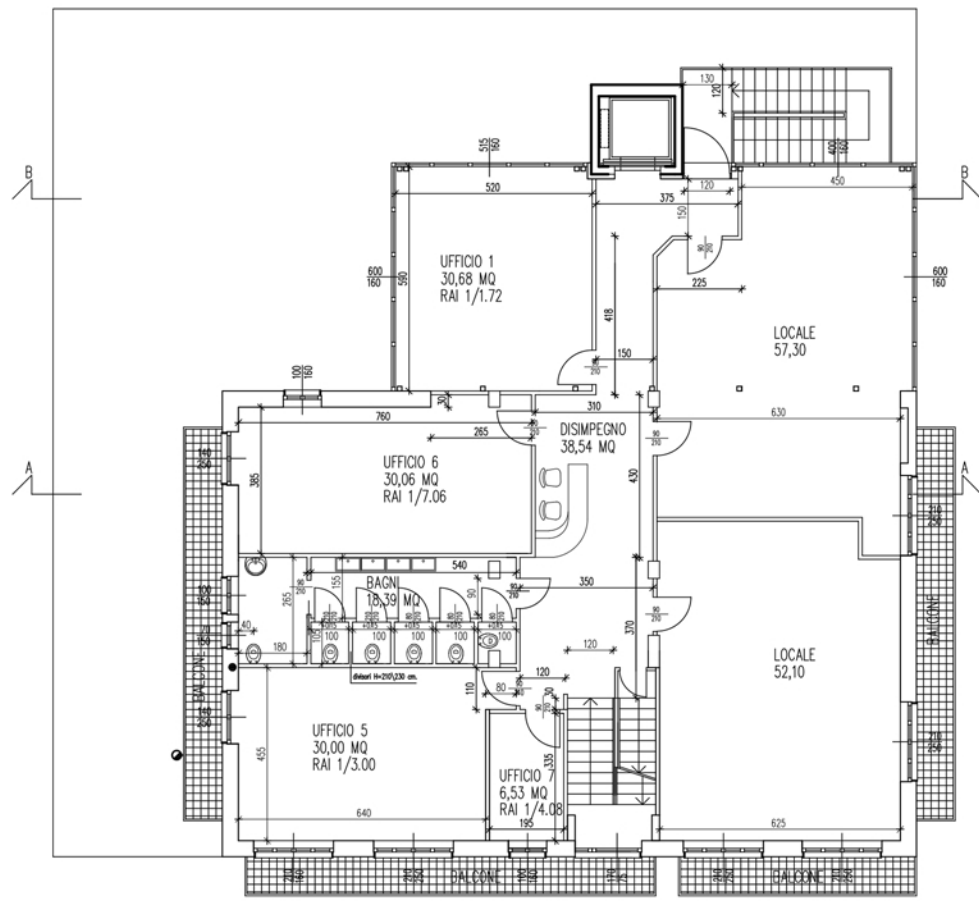
CONNECTIONS

Stazione

Via Solferino  
1,7 Km,  
17 min

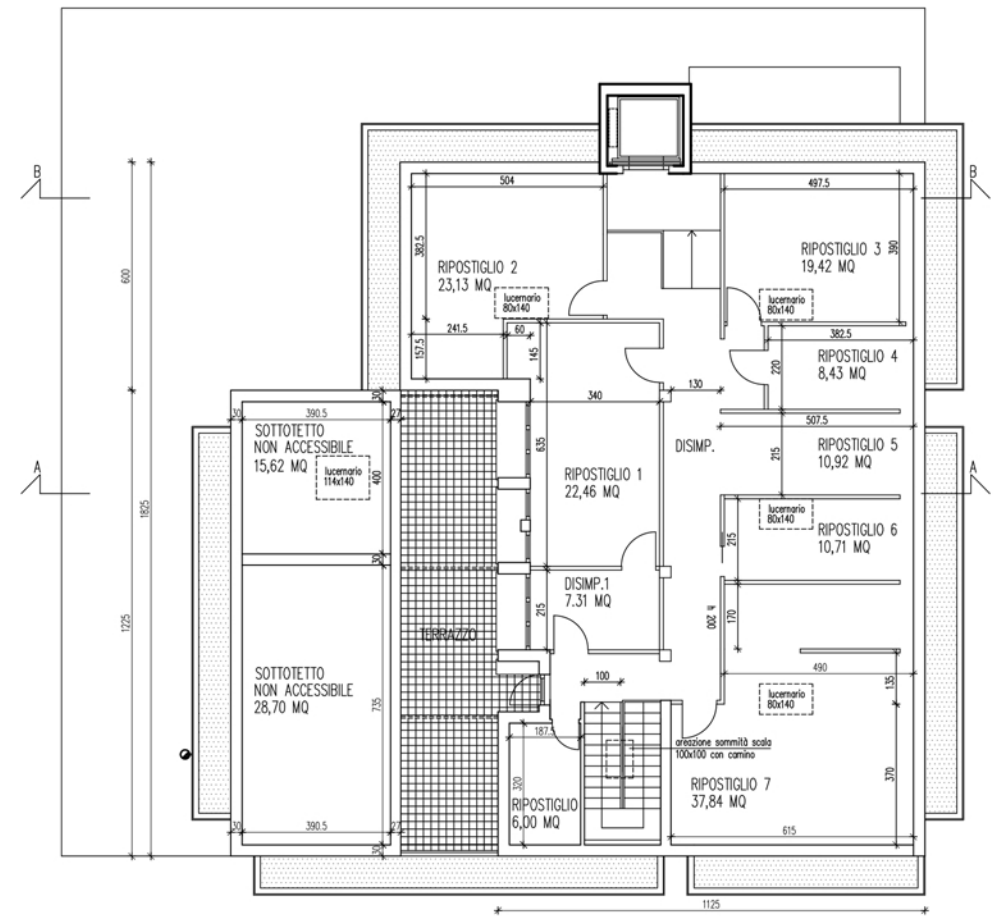


# PLANIMETRIE



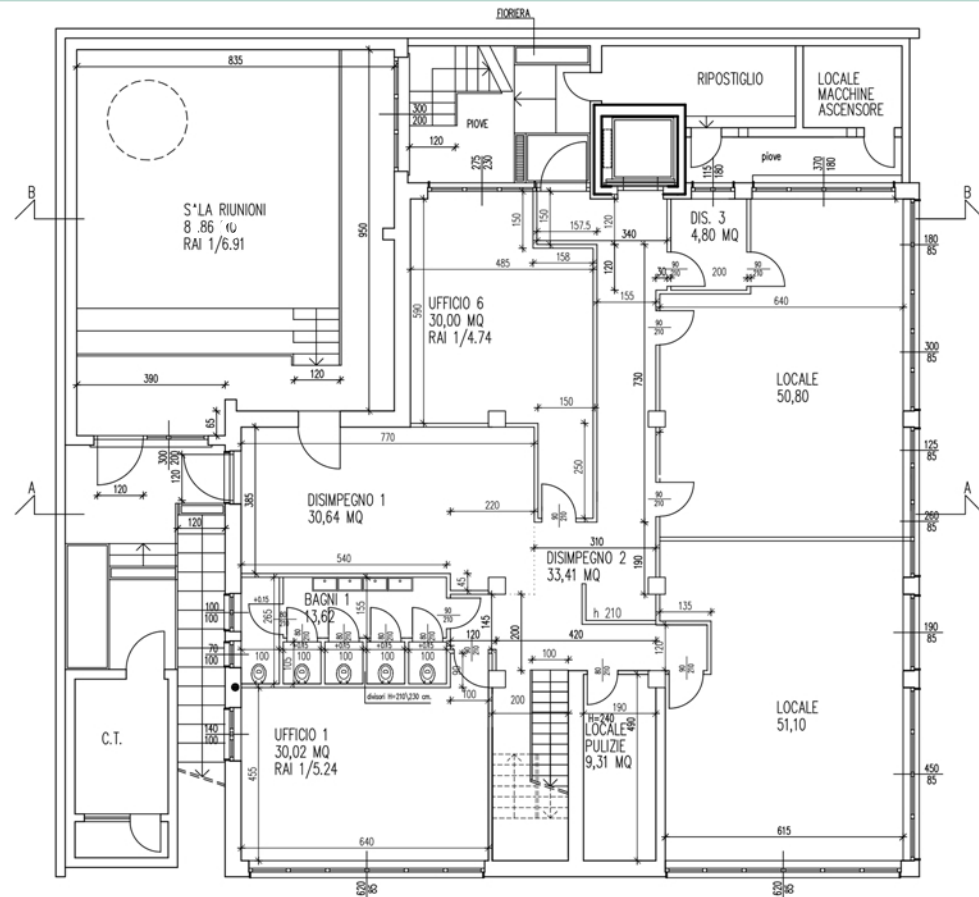
PIANTA PIANO PRIMO

Piano primo



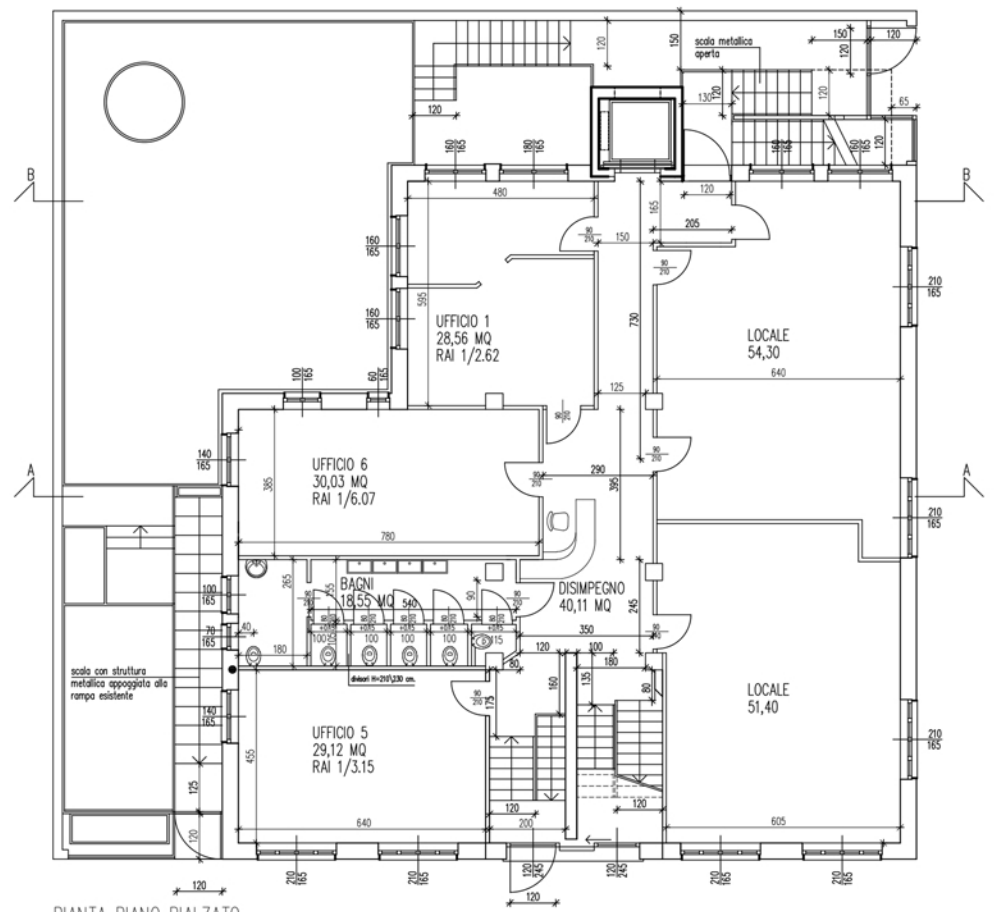
PIANTA PIANO SECONDO

Piano secondo



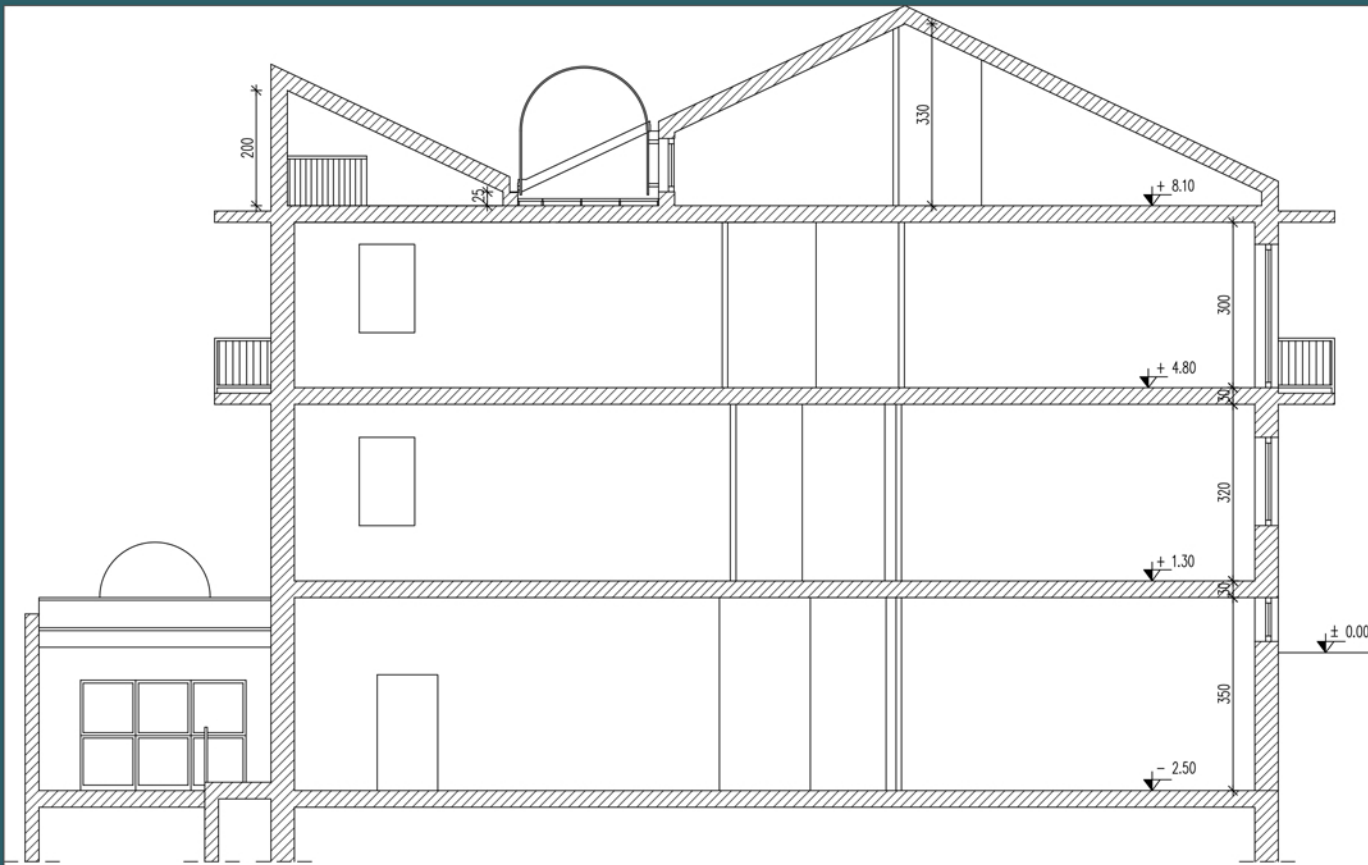
PIANTA PIANO SEMINTERRATO

Piano primo seminterrato



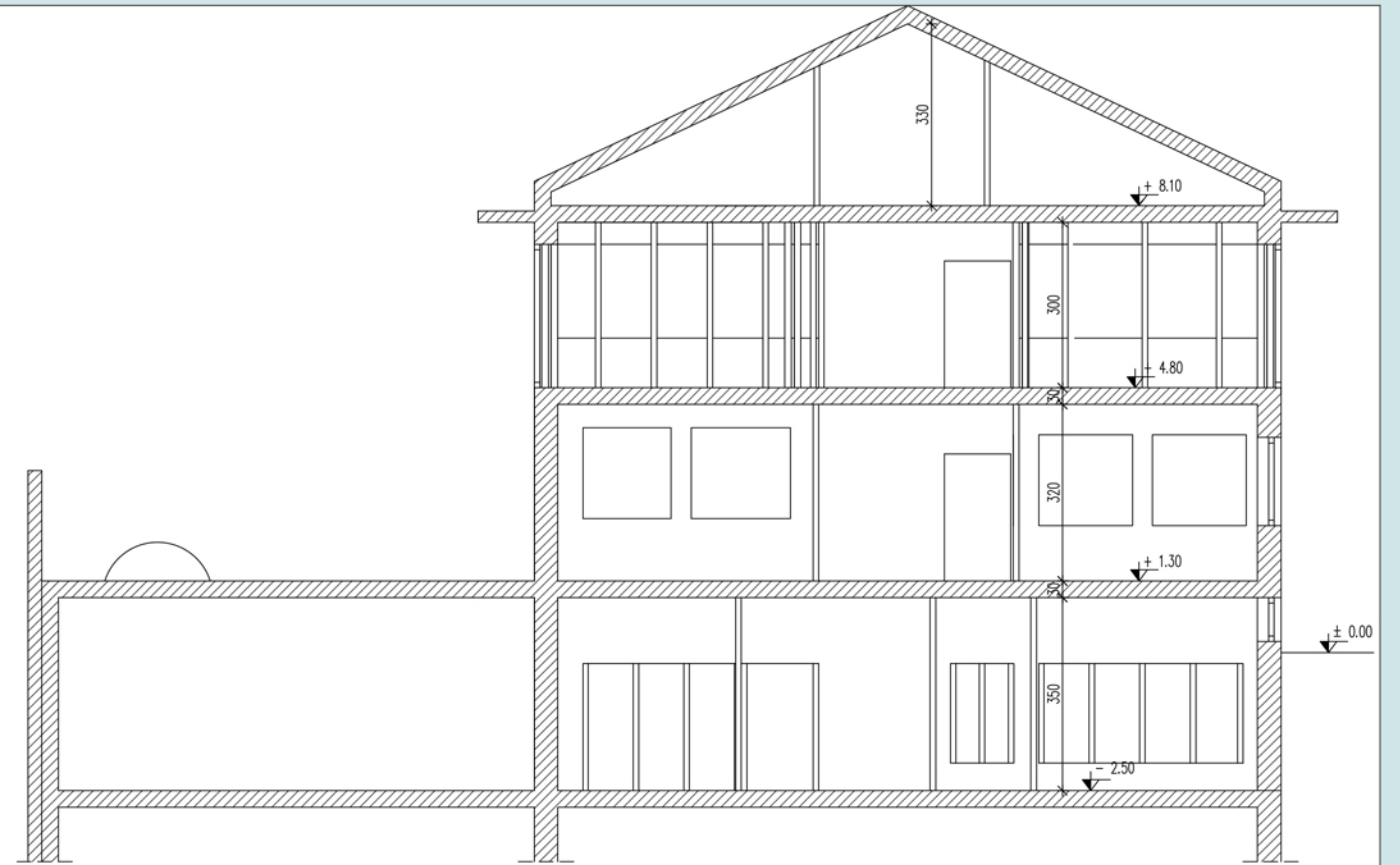
PIANTA PIANO RIALZATO

Piano primo rialzato



SEZIONE AA'

Sezione AA'



SEZIONE BB'

Sezione BB'



GLI INTERNI