

# VILLA SANTA MARGHERITA

Pedale di Santa Margherita Ligure



# Villa unifamiliare anni '40

**Sul lungomare Rossetti a Pedale di Santa Margherita Ligure, in esclusiva posizione dominante e privilegiata, con esposizione a sud con vista mare, importante villa unifamiliare degli anni '40 di mq.700 circondata da un ampio giardino esterno .**

**Dispone di un ampio box e di un accesso privato a tunnel scavato nella roccia per raggiungere l'ascensore interno che serve tutti i piani della villa, ognuno dei quali gode di ampie terrazze e vista mare.**

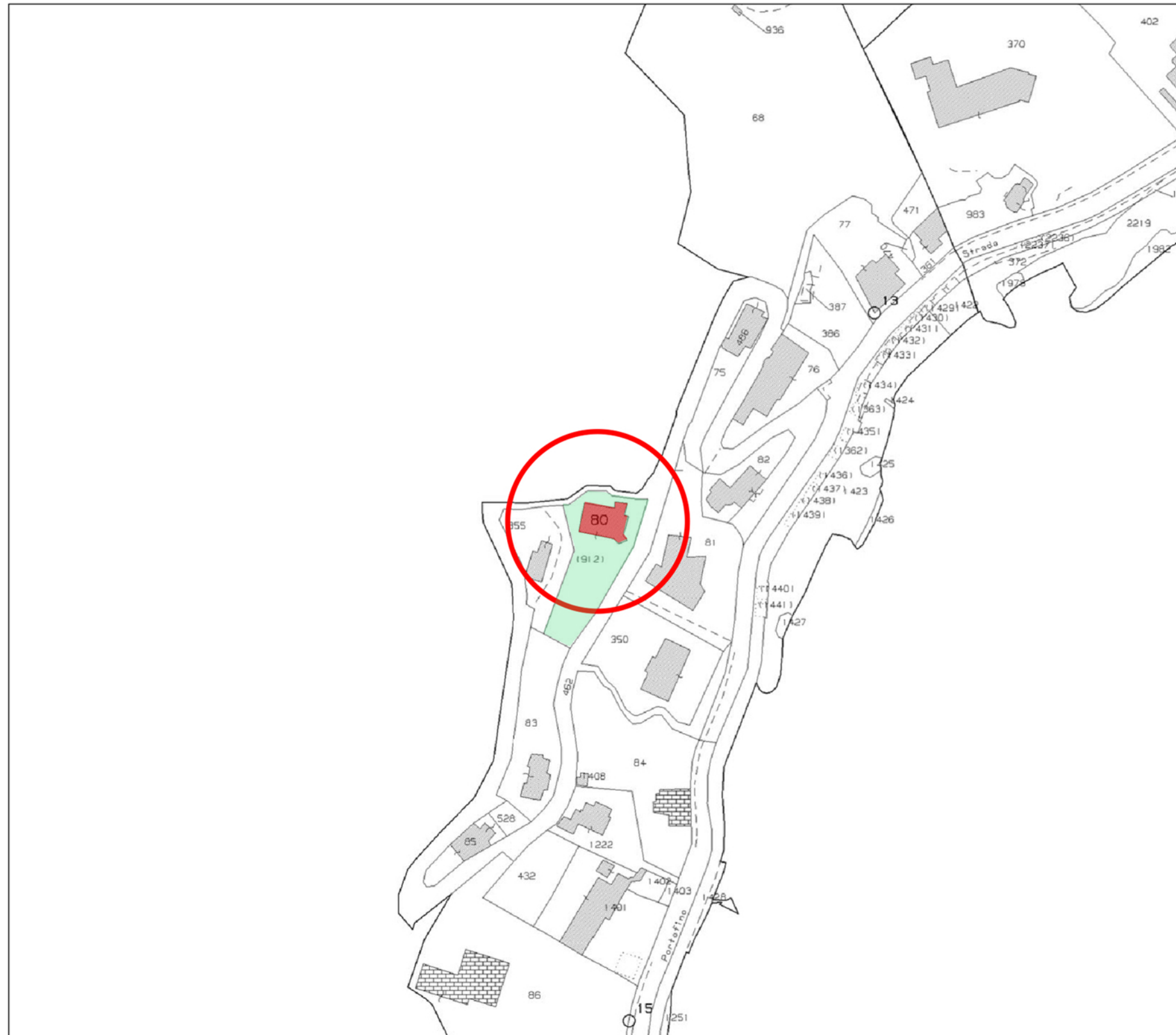
**La villa si compone di un Piano Terreno ad uso locali accessori (ingresso, corridoio, locali tecnici e box per due auto); soprastanti n° 4 Piani ad uso abitativo contenenti due distinte unità immobiliari.**



# RISVEGLI VISTA MARE



Immersa nel verde...



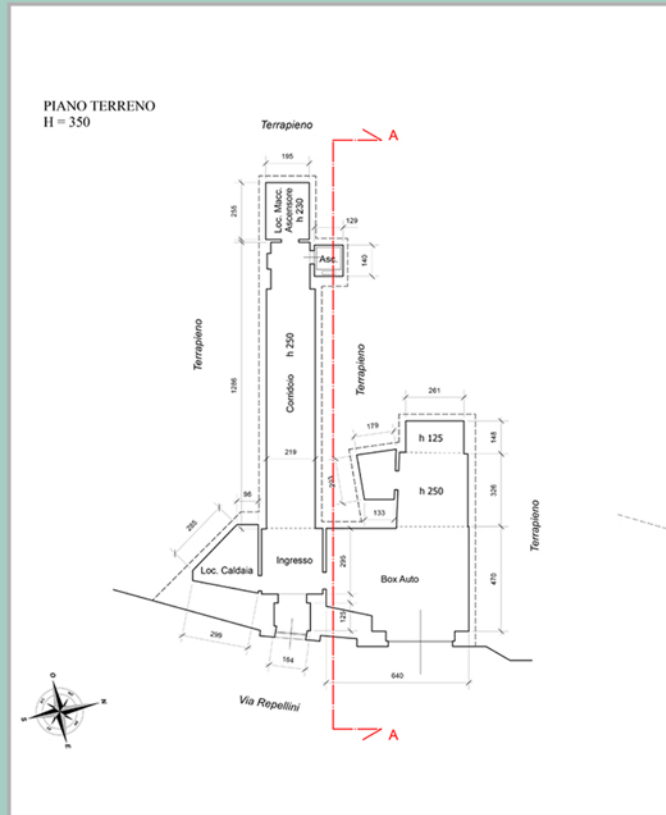
- Edificio
- Proprietà

STRALCIO MAPPA CATASTALE

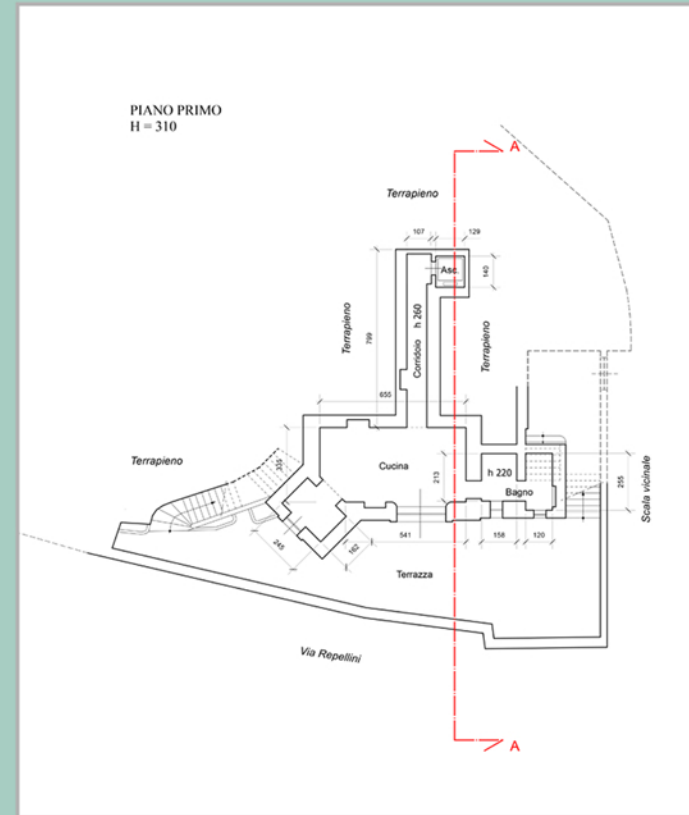
# IL PANORAMA



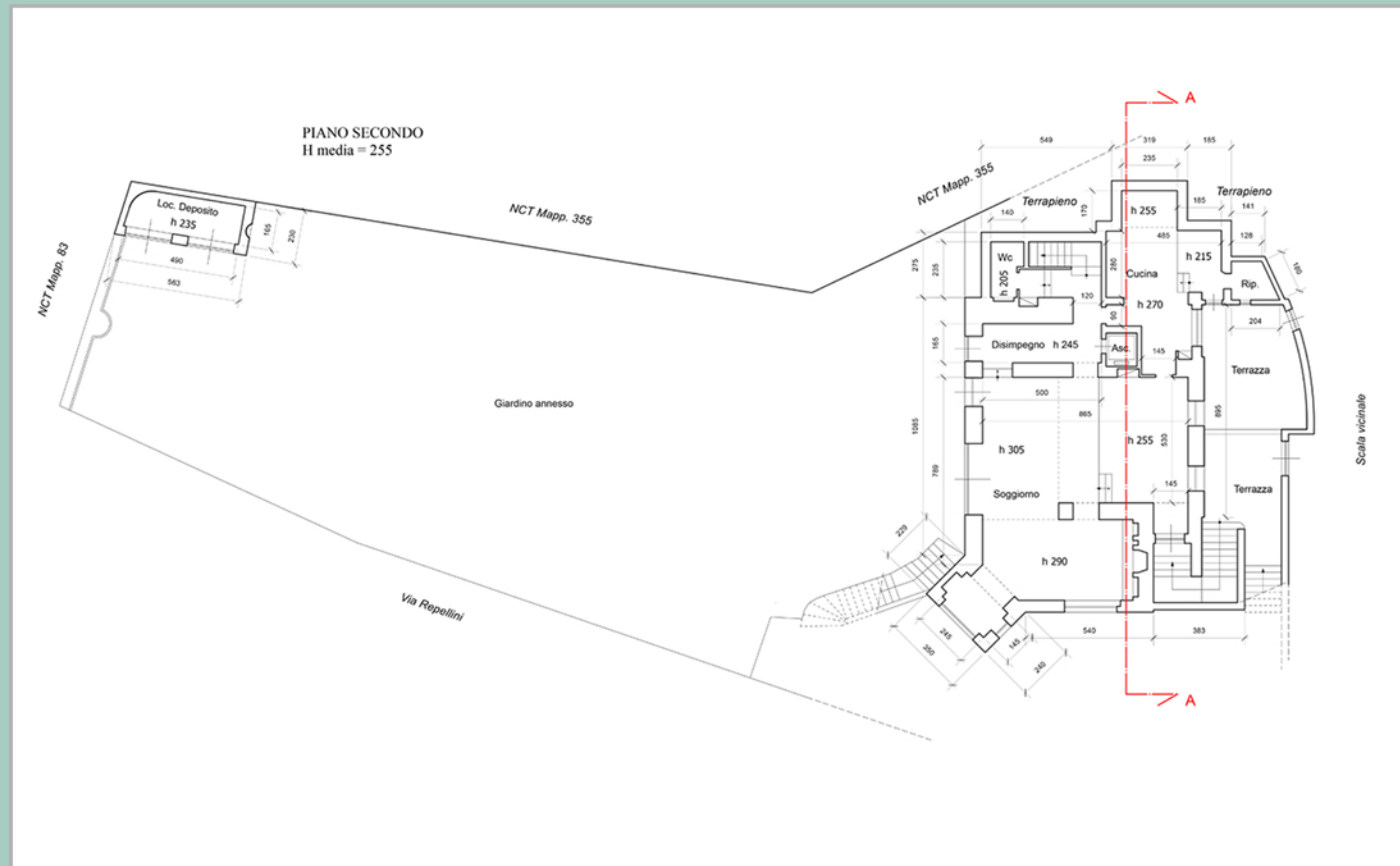
PIANO TERRA



PIANO PRIMO

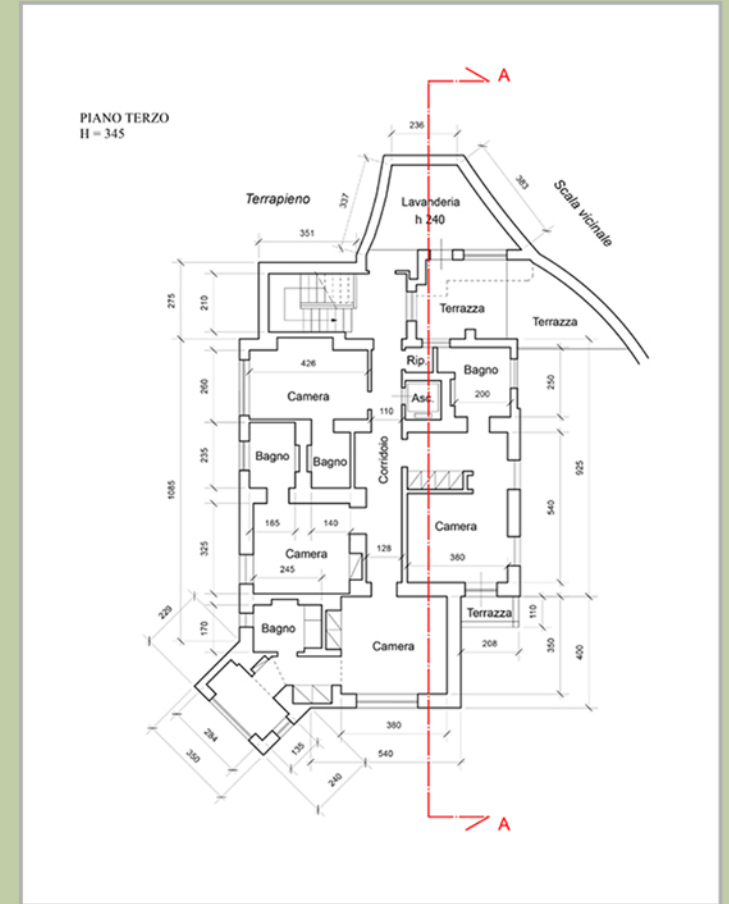


PIANO SECONDO

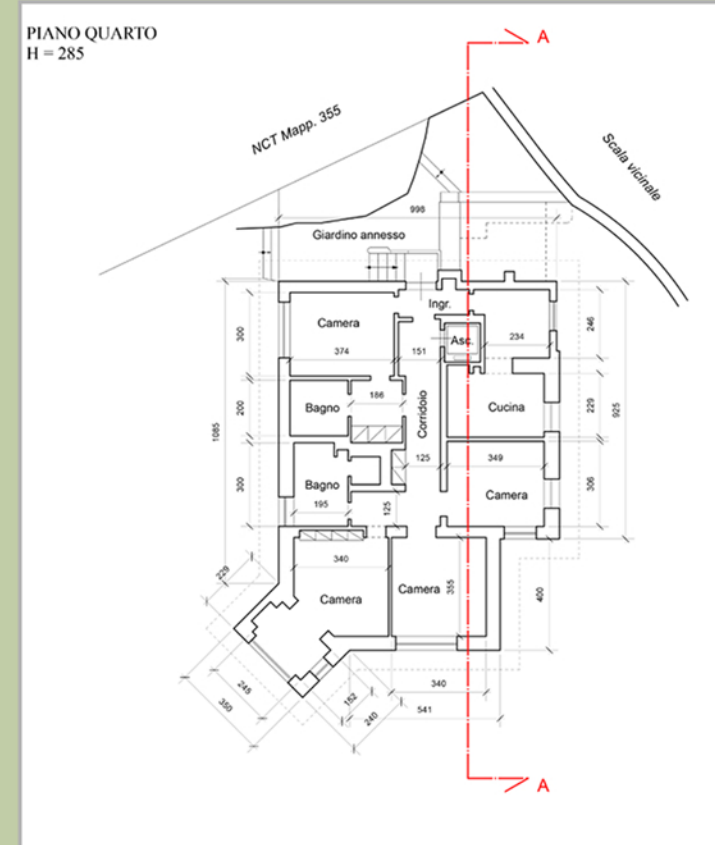




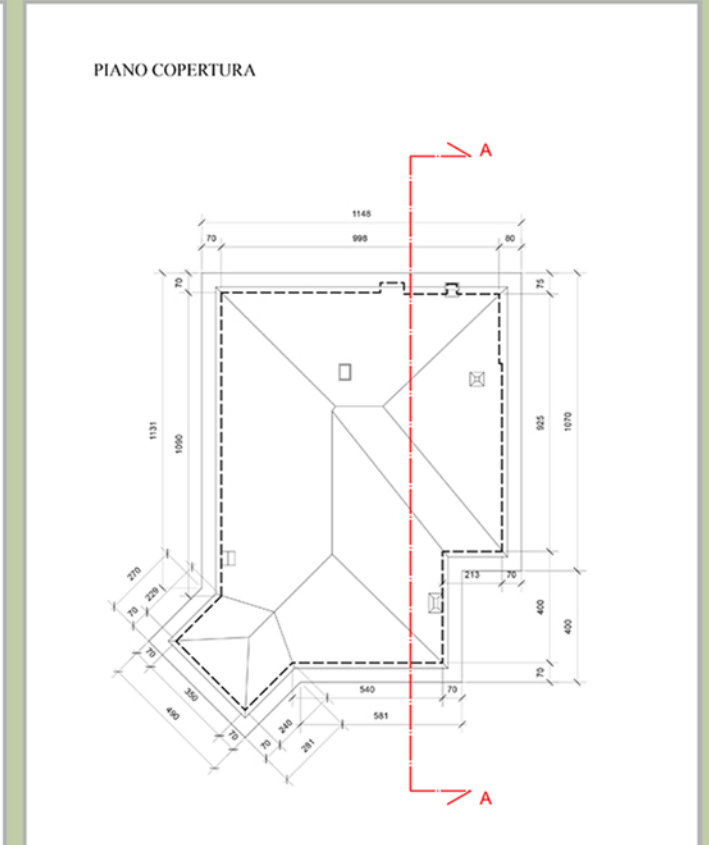
PIANO TERZO



PIANO QUARTO



PIANTA COPERTURA



PLANIMETRIE

Le sezioni



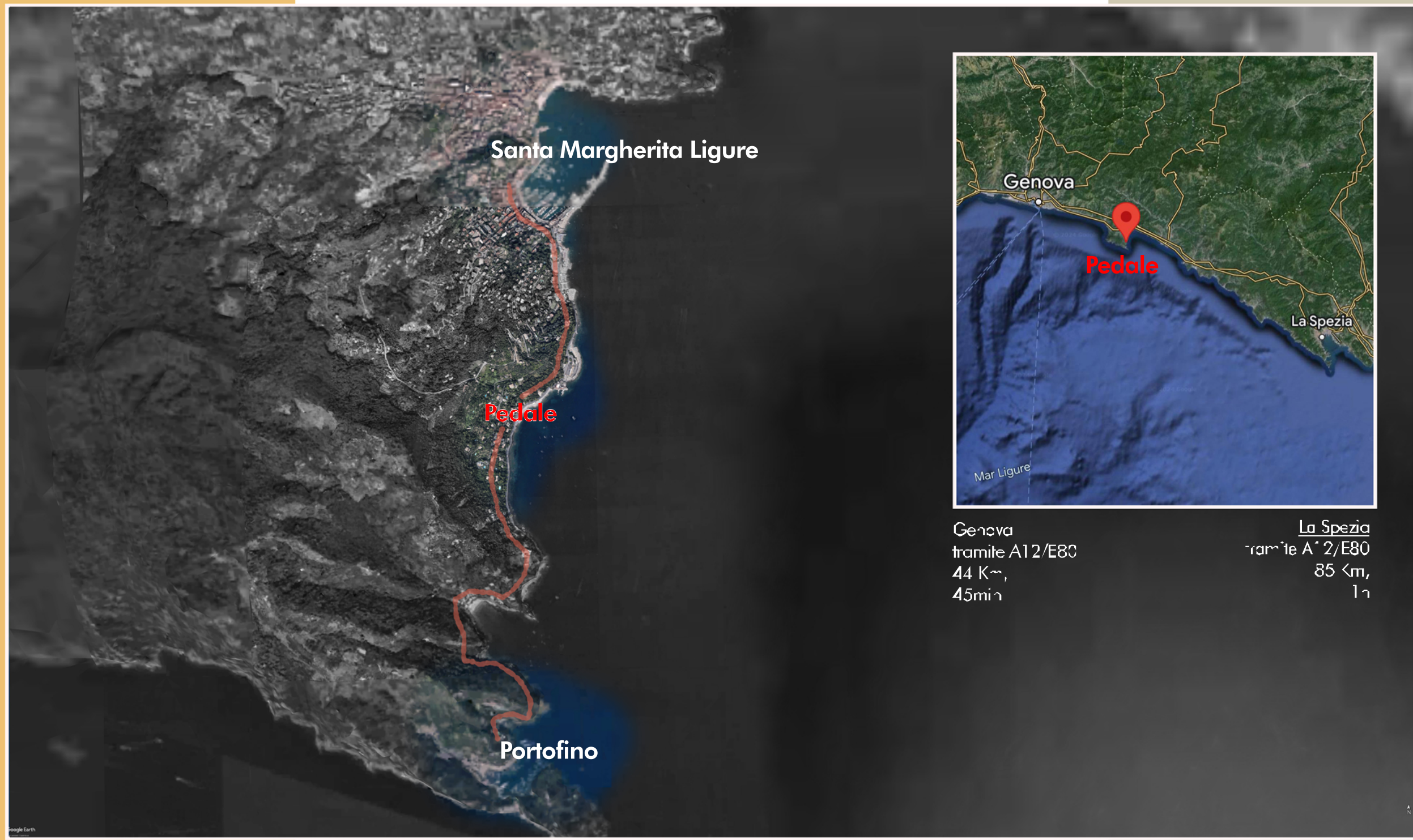
I prospetti







GLI INTERNI



Genova  
tramite A12/E80  
44 Km,  
45min

La Spezia  
tramite A2/E80  
85 Km,  
1h

Portofino



Via Strada Provinciale 227  
3,1 Km,  
7 min



Santa Margherita Ligure

Via Strada Provinciale 227  
3,1 Km,  
7 min

